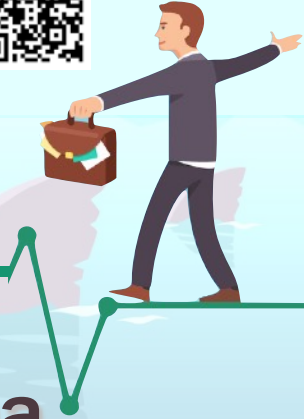




HR Risk Management

การบริหารความเสี่ยง ด้านทรัพยากรบุคคล



การบริหารความเสี่ยงด้านทรัพยากรบุคคล เป็นสิ่งสำคัญยิ่งต่อการดำเนินธุรกิจในปัจจุบัน ที่อยู่ท่ามกลางความหลากหลายความต้องการของคน ความไม่แน่นอนและการแข่งขันในตลาดแรงงาน แนวทางการบริหารความเสี่ยงด้าน HR จึงเป็นสิ่งที่ยอมรับมีการพัฒนาอย่างต่อเนื่องส่งผลต่อการเป็นองค์กรที่มีระบบการกำกับดูแลที่ดี และส่งผลต่อการก้าวไปสู่องค์กรที่มีความเจริญเติบโตอย่างยั่งยืนอีกด้วย

การบริหารความเสี่ยงด้าน HR (HR Risk Management) เป็นกระบวนการในการบ่งชี้ วิเคราะห์ ประเมิน จัดการ ติดตาม และสื่อสารความเสี่ยงที่เกี่ยวข้องกับการบริหารคนของหน่วยงานต่างๆ และขององค์กร เพื่อช่วยลดโอกาสการเกิดเหตุการณ์ที่อาจกระทบต่อการดำเนินงานหรือความเสี่ยงในการไม่บรรลุเป้าหมายให้เหลือน้อยที่สุดและเพิ่มโอกาสแก่องค์กรให้มากที่สุด เพราะคนเป็นผู้ขับเคลื่อนองค์กรสู่เป้าหมาย

หลักสูตรนี้มุ่งเน้นการสร้างความเข้าใจเกี่ยวกับความเสี่ยงด้านทรัพยากรบุคคล รวมทั้งให้แนวทางการจัดการ ตลอดจนเทคนิคในการจัดการความเสี่ยงเพื่อให้องค์กรมีความพร้อมที่จะรับมือความเสี่ยงด้านทรัพยากรบุคคลที่อาจเกิดขึ้นในสถานการณ์ต่างๆ

กำหนดการสัมมนา

วันอังคารที่ 16 พฤศจิกายน 2564

(เวลา 09.00 - 16.00) ณ ห้องสัมมนา

โรงแรม S 31

(ถ.สุขุมวิท ซอย 31) รถไฟฟ้า BTS สถานีพร้อมพงษ์

อัตราค่าสัมมนา

สมาชิก (Tax, HR)

3,900 + VAT 273 = 4,173 บาท

บุคคลทั่วไป

4,600 + VAT 322 = 4,922 บาท

(รวมเอกสาร ค่ากาแฟ อาหารว่าง อาหารกลางวัน)

หัวข้อสัมมนา

1. ความสำคัญของการบริหารความเสี่ยง และความจำเป็นของการใช้การบริหารความเสี่ยงในการบริหารผลดำเนินงานของกิจการ (Risk-Based Performance Management)
2. ความสัมพันธ์ระหว่างการบริหารความเสี่ยงกับการควบคุมภายในและการตรวจสอบภายใน สู่การกำกับดูแลกิจการที่ดี
3. แนวคิดในการบริหารความเสี่ยงตามมาตรฐานสากล (New Enterprise Risk Management)
4. กระบวนการการบริหารความเสี่ยง (Principles, Framework and Process)
 - ประเภทความเสี่ยง (Risk) และความไม่แน่นอน (Uncertainty)
 - การระบุความเสี่ยง
 - การประเมินความเสี่ยง (Risk Assessment)
 - การวิเคราะห์ผลกระทบความเสี่ยงต่อผลประกอบการด้านต่าง ๆ
 - การจัดลำดับความเสี่ยงเพื่อการบริหารจัดการ (Risk Prioritization)
5. ความเสี่ยงด้านทรัพยากรบุคคลมีอะไรบ้าง ประเภทความเสี่ยงและความเสี่ยงในสถานการณ์ต่าง ๆ เช่น
 - ความเสี่ยงด้าน HR Strategic อาทิ กลยุทธ์ไม่สอดคล้องกับทิศทางองค์กร กลยุทธ์ล้าสมัย เป็นต้น
 - ความเสี่ยงด้าน Operation อาทิ การสรรหาคัดเลือก การจ่ายค่าตอบแทน การพัฒนาคน วัฒนธรรมองค์กร เป็นต้น
 - ความเสี่ยงด้าน Finance อาทิ งบประมาณ ค่าใช้จ่ายบุคคล (Personal Expense)
 - ความเสี่ยงด้าน Compliance อาทิ พนักงานกระทำความผิด กฎหมาย ข้อบังคับ เป็นต้น

6. แนวทางการบริหารความเสี่ยงด้านทรัพยากรบุคคล เครื่องมือแบบฟอร์ม ฯลฯ ที่จะนำมาใช้ในการบริหารความเสี่ยง
 - เครื่องมือวิเคราะห์หาปัจจัยความเสี่ยงและระบุความเสี่ยงในงาน
 - การวิเคราะห์ปัจจัยเสี่ยงที่เกิดจากภายใน และภายนอก
 - การสร้างหลักเกณฑ์ในการประเมินโอกาสและผลกระทบความเสี่ยง
 - แบบฟอร์มการประเมินความเสี่ยง จัดลำดับความเสี่ยง การวางแผนบริหารความเสี่ยง ตลอดจนการรายงาน

Workshop 1 : การระบุเหตุการณ์ที่บ่งชี้ว่าจะเป็นความเสี่ยงด้านทรัพยากรบุคคลระดับองค์กร/ ระดับหน่วยงาน ตามยุทธศาสตร์ขององค์กร พร้อมประเมินความเสี่ยง (Event Identification) จากกรณีศึกษาตัวอย่างจริง

Workshop 2 : การสรุปผลการประเมินความเสี่ยงด้านทรัพยากรบุคคล
7. กระบวนการการบริหารความเสี่ยง (Principles, Framework and Process) ด้านทรัพยากรบุคคล
 - การกำหนดรูปแบบการจัดการความเสี่ยง
 - การจัดลำดับความเสี่ยงเพื่อการบริหารจัดการ (Risk Prioritization)
 - การจัดทำแผนปฏิบัติการจัดการความเสี่ยง (Risk Treatment Plan)
8. การจัดทำรายงานความเสี่ยง และการควบคุมภายใน (Risk Evaluation and Reporting Process)

Workshop 3 : การจัดทำแผนปฏิบัติการจัดการความเสี่ยง (Risk Treatment Plan) ด้านทรัพยากรบุคคล พร้อมกรณีศึกษาตัวอย่างจริง
9. ถาม - ตอบ และข้อเสนอแนะการพัฒนากระบวนการบริหารความเสี่ยงด้านทรัพยากรบุคคลในองค์กร

วิทยากร

อาจารย์พงศ บุญชัยวัฒน์เชิด

- ผู้เชี่ยวชาญและวิทยากรบรรยายทางด้านการบริหารทรัพยากรบุคคล การวิเคราะห์กำลังคน การบริหารค่าตอบแทนโครงสร้างเงินเดือน การประเมินค่างาน ฯลฯ
- ประสบการณ์ เช่น ด้านบริหารทรัพยากรบุคคลมากกว่า 25 ปี ในหลายธุรกิจ
- Thai Glass Industries Public Company Limited.: Director, Human Resources Department
- ผลงานเขียน เช่น - HRMBA “จุดประกายความคิด เสริมอาวุธด้านบริหารคน”
 - SMART JD คำบรรยายลักษณะงานบุคคลิกใหม่ “กระชับ ฉลาด คล่องแคล่ว ใช้ประโยชน์ได้หลากหลาย”

ชำระค่าสัมมนาเป็น เงินสด หรือ เช็ค สั่งจ่ายในนาม บริษัท มีกอบรมและสัมมนาธรรมนิติ จำกัด

178 อาคารธรรมนิติ ชั้น 4 ซ.เพิ่มทรัพย์ (ประชาชื่น 20) ถ.ประชาชื่น แขวงบางซื่อ เขตบางซื่อ กรุงเทพฯ 10800

เลขประจำตัวผู้เสียภาษี 010-553-300-1556 (สำนักงานใหญ่) (กรณีไม่มีหนังสือรับรองหัก ณ ที่จ่าย ต้องชำระเต็มจำนวน) งดรับเช็คส่วนตัว

ยิ่งอบรมมาก ยิ่งเสียภาษีน้อย ค่าอบรมสามารถลงรายจ่ายได้เพิ่มขึ้นถึง 200%

สนใจสำรองที่นั่งได้ที่ TEL 02-555-0700 กด 1, 02-587-6860-64 FAX 02-555-0710