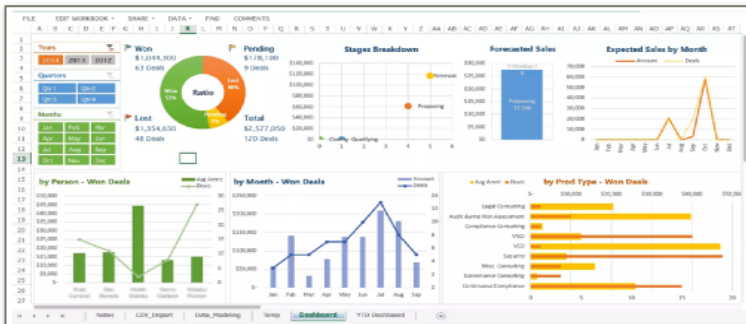


Pivot Table Excel

Workshop

เพื่อการสร้างรายงานทางบัญชี



- สรุปข้อมูลทางบัญชี รายเดือน/ปี รายไตรมาส เพื่อการวิเคราะห์ข้อมูลอย่างมีประสิทธิภาพ
- Workshop จัดทำรายงานทางบัญชี ด้วย Pivot Table ได้ถูกต้องและเข้าใจง่าย
- สามารถสร้าง Dashboard แยกกลุ่มข้อมูลให้เข้าใจง่ายในหน้าเดียว เพื่อนำเสนอผู้บริหาร



วิทยากร

อาจารย์อริษภักดิ์ จิระปราสิด์

ผู้สอบบัญชีรับอนุญาต และผู้เชี่ยวชาญระบบบัญชีอิเล็กทรอนิกส์

Promotion

- 1 รับฟรีทันที!!
ปฏิทินตั้งโต๊ะธรรมนิติ 2021
 - 2 เข้าอบรม 2 ท่าน ลด 500 บาท
เข้าอบรม 3 ท่าน ลด 1,000 บาท
- (หลักฐานเดียวกัน / ไม่แจ้งรับเงินฉบับเดียวกัน / ไม่ซ้ำไม่รับซ้ำขึ้น)

กรุณานำ Notebook ที่มี Microsoft Excel 2013 มาในวันสัมมนา

ผู้เข้าร่วมสัมมนาจะได้รับ
“เจลล้างมือ 1 หอศ” ฟรีกับบัตร

กำหนดการสัมมนา

วันอังคารที่ 23 กุมภาพันธ์ 2564 (เวลา 09.00 - 16.30 น.)
โรงแรมแกรนด์ เมอร์เคียว ฟอรัจูน
ถ.รัชดาภิเษก (สี่แยกพระราม 9) (รถไฟฟ้าใต้ดิน MRT สถานีพระราม9)

อัตราค่าสัมมนา

สมาชิก (Tax, HR) 4,500 + VAT 315 = 4,815 บาท
บุคคลทั่วไป 5,200 + VAT 364 = 5,564 บาท
(รวมเอกสาร ซา กาแฟ อาหารว่าง อาหารกลางวัน)

1. การใช้งาน Pivot Table Excel จัดการข้อมูลบัญชี เพื่อนำไปวิเคราะห์และสรุปผลข้อมูล
2. เทคนิคการใช้งาน Pivot Table Excel
 - การรวมกลุ่มข้อมูลเข้าด้วยกัน
 - การแยกข้อมูลถึงแบบรายเดือน รายไตรมาส และรายปี
 - การแสดงความแตกต่างของตัวเลขเมื่อเทียบกับฐานด้วยฟังก์ชัน Difference From
 - การสร้างแถวข้อมูลใหม่ Calculated Item
 - การเรียงข้อมูลจากน้อยไปหามาก
 - การแสดงข้อมูลสะสมด้วยฟังก์ชัน Running Total in และ %Running Total in
3. Workshop : สร้างรายงานทางบัญชีรายเดือน รายไตรมาส และรายปี
4. การใช้ Filter / Slicer กรองและแยกประเภทข้อมูลสรุปผลต่างๆของยอดขาย และการจัดทำบัญชีแยกประเภท GL
5. แนวทางการสร้าง Chart รูปแบบต่างๆให้เหมาะสมกับข้อมูลแต่ละประเภท เพื่อใช้สำหรับการนำเสนอ
6. การสร้าง Dashboard เพื่อเพิ่มมุมมองต่างๆ สำหรับใช้ในการวิเคราะห์ข้อมูล
7. คุณธรรม จริยธรรม และจรรยาบรรณของผู้ประกอบวิชาชีพบัญชี

SCAN เพื่อจองสัมมนา



Handy Drive พร้อม Case Studies

การสร้างรายงานทางบัญชี โดยใช้ Pivot Table Excel

ชำระค่าสัมมนาเป็น เงินสด หรือ เช็ค สั่งจ่ายในนาม บริษัท ฝึกอบรมและสัมมนาธรรมนิติ จำกัด
178 อาคารธรรมนิติ ชั้น 4 ซอยเพิ่มทรัพย์ (ประชาชื่น 20) ต.ประชาชื่น แขวงบางซื่อ เขตบางซื่อ กรุงเทพฯ 10800
เลขประจำตัวผู้เสียภาษี 010-553-300-1556 (สำนักงานใหญ่) (กรณีไม่มีหนังสือรับรองหัก ณ ที่จ่าย ต้องชำระเต็มจำนวน) **งดรับเช็คส่วนตัว**

ยิ่งอบรมมาก ยิ่งเสียภาษีน้อย ค่าอบรมสามารถลงรายจ่ายได้เพิ่มขึ้นถึง 200%

สนใจสำรองที่นั่งได้ที่ โทรศัพท 02-555-0700 นด 1, 02-587-6860-4 โทรสาร 02-555-0710