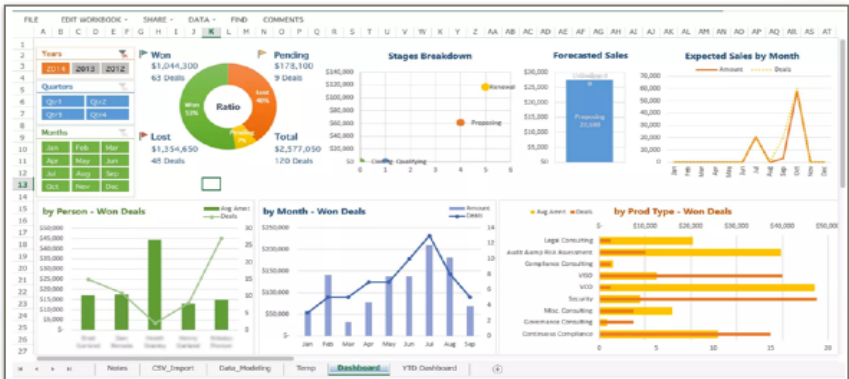


# Pivot Table Excel

## เพื่อการสร้างรายงานทางบัญชี **Workshop**



- สรุปข้อมูลทางบัญชี รายเดือน/ปี รายไตรมาส เพื่อการวิเคราะห์ข้อมูลอย่างมีประสิทธิภาพ
- Workshop จัดทำรายงานทางบัญชี ด้วย Pivot Table ใก้อย่างถูกต้องและเข้าใจง่าย
- สามารถสร้าง Dashboard แยกกลุ่มข้อมูลให้เข้าใจง่ายในหน้าเดียว เพื่อนำเสนอผู้บริหาร

**Promotion**

### ข้อเสนอเดือน ธันวาคม 2563

**1. รับฟรีทันที !!**

ปฏิทินตั้งโต๊ะธรรมนิติ 2021



**3. จองอบรมหลักสูตรเดือน ม.ค. - ก.พ. 64** ภายในวันที่ 31 ธ.ค. 63



● ลดทันที **500 บาท** ทุกที่นั่ง

● เลือกรับของสมนาคุณเพิ่ม

เมื่อจองอบรมหน้างานสัมมนาภายในวันที่ 31 ธ.ค. 63

(สำหรับหลักสูตร 3,900 บาทขึ้นไป (ยังไม่รวม VAT))

### กำหนดการสัมมนา

วันอังคารที่ 22 ธันวาคม 2563 (เวลา 09.00 - 16.30 น.)

ณ โรงแรมอินเตอร์คอนติเนนตัล กรุงเทพฯ

(ถ.เพลินจิต) รถไฟฟ้า BTS สถานีชิดลม

### อัตราค่าสัมมนา

สมาชิก (Tax, HR) 4,500 + VAT 315 = 4,815 บาท

บุคคลทั่วไป 5,200 + VAT 364 = 5,564 บาท

(รวมเอกสาร ซา กาแฟ อาหารว่าง อาหารกลางวัน)

(อาหารกลางวัน ณ ห้องอาหาร Ginger รร.ฮอติเคย์ อินน์)

1. การใช้งาน Pivot Table Excel จัดการข้อมูลบัญชี เพื่อนำไปวิเคราะห์และสรุปผลข้อมูล

2. เทคนิคการใช้งาน Pivot Table Excel

- การรวมกลุ่มข้อมูลเข้าด้วยกัน
- การแยกข้อมูลทั้งแบบรายเดือน รายไตรมาส และรายปี
- การแสดงความแตกต่างของตัวเลขเมื่อเทียบกับฐานด้วยฟังก์ชัน Difference From
- การสร้างแถวข้อมูลใหม่ Calculated Item
- การเรียงข้อมูลจากน้อยไปหามาก
- การแสดงข้อมูลสะสมด้วยฟังก์ชัน Running Total in และ %Running Total in

3. Workshop : สร้างรายงานทางบัญชีรายเดือน รายไตรมาส และรายปี

4. การใช้ Filter / Slicer กรองและแยกประเภทข้อมูลสรุปผลต่างของยอดขาย และการจัดทำบัญชีแยกประเภท GL

5. แนวทางการสร้าง Chart รูปแบบต่างๆให้เหมาะสมกับข้อมูลแต่ละประเภท เพื่อใช้สำหรับการนำเสนอ

6. การสร้าง Dashboard เพื่อเพิ่มมุมมองต่างๆ สำหรับใช้ในการวิเคราะห์ข้อมูล

7. คุณธรรม จริยธรรม และจรรยาบรรณของผู้ประกอบวิชาชีพบัญชี

SCAN เพื่อจองสัมมนา



กรุณานำ Notebook ที่มี Microsoft Excel 2013 มาในวันสัมมนา



Handy Drive  
พร้อม Case Studies



วิทยากร

อาจารย์อริชภัทสร จิระปราสิทธิ์

ผู้สอนบัญชีรับอนุญาต และผู้เชี่ยวชาญระบบบัญชีอิเล็กทรอนิกส์

ชำระค่าสัมมนาเป็น เงินสด หรือ เช็ค สั่งจ่ายในนาม บริษัท พิกอบรมและสัมมนาธรรมนิติ จำกัด

178 อาคารธรรมนิติ ชั้น 4 ซอยเพิ่มทรัพย์ (ประชาชื่น 20) ถ.ประชาชื่น แขวงบางซื่อ เขตบางซื่อ กรุงเทพฯ 10800

เลขประจำตัวผู้เสียภาษี 010-553-300-1556 (สำนักงานใหญ่) (กรณีไม่มีหนังสือรับรองหัก ณ ที่จ่าย ต้องชำระเต็มจำนวน) **งดรับเช็คส่วนตัว**

ยิ่งอบรมมาก ยิ่งเสียภาษีน้อย ค่าอบรมสามารถลดรายจ่ายได้เพิ่มขึ้นถึง 200%

สนใจสำรองที่นั่งได้ที่ โทรศัพท 02-555-0700 นด 1, 02-587-6860-4 โทรสาร 02-555-0710